

СЪОТВЕТСТВИЕ С НОРМАТИВНИТЕ ИЗИСКВАНИЯ И ВАЖНА ИНФОРМАЦИЯ ЗА БЕЗОПАСНОСТ

Нормативни знаци за сертифициране/одобрение за устройството си можете да намерите в „Настройки > За Kobo Sage“

EU Declaration of Conformity



Български [Bulgarian] Rakuten Kobo Inc. декларира, че този оборудване е в съответствие със съществените изисквания и другите приложими правила на Директива 2014/53/ЕС.

Hrvatski [Croatian] Rakuten Kobo Inc izjavljuje da je ova oprema u skladu s bitnim zahtjevima i drugim relevantnim propisima Direktive 2014/53/EZ.

Česky [Czech] Rakuten Kobo Inc tímto prohlašuje, že tento zařizení je ve shodě se základními požadavky a dalšími příslušnými ustanoveními směrnice 2014/53/ES.

Dansk [Danish] Rakuten Kobo Inc erklærer herved, at følgende udstyr overholder de væsentlige krav og øvrige relevante krav i direktiv 2014/53/EF.

Deutsch [German] Rakuten Kobo Inc, erklärt dieses Gerät entspricht den grundlegenden Anforderungen und den weiteren entsprechenden Vorgaben der Richtlinie 2014/53/EU.

Eesti [Estonian] Rakuten Kobo Inc deklareerib seadme seadme vastavust direktiivi 2014/53/EÜ põhinõuetele ja nimetatud direktiivist tulenevatele teistele asjakohastele sätetele.

English Rakuten Kobo Inc declares that this equipment is in compliance with the essential requirements and other relevant provisions of Directive 2014/53/EC.

Español [Spanish] Rakuten Kobo Inc declara que el equipo cumple con los requisitos esenciales y cualesquiera otras disposiciones aplicables o exigibles de la Directiva 2014/53/CE.

Ελληνική [Greek] Rakuten Kobo Inc ΔΗΛΩΝΕΙ ΟΤΙ ΕΞΟΠΛΙΣΜΟΣ ΣΥΜΜΟΡΦΩΝΕΤΑΙ ΠΡΟΣ ΤΙΣ ΟΥΣΙΩΔΕΙΣ ΑΠΑΙΤΗΣΕΙΣ ΚΑΙ ΤΙΣ ΛΟΙΠΕΣ ΣΧΕΤΙΚΕΣ ΔΙΑΤΑΞΕΙΣ ΤΗΣ ΟΔΗΓΙΑΣ 2014/53/ΕΚ.

Français [French] Rakuten Kobo Inc déclare que l'appareil est conforme aux exigences essentielles et aux autres dispositions pertinentes de la directive 2014/53/CE.

Irish [Irish] Rakuten Kobo Inc declares that this equipment is in compliance with the essential requirements and other relevant provisions of Directive 2014/53/EC.

Italiano [Italian] Rakuten Kobo Inc dichiara che questo apparecchio è conforme ai requisiti essenziali ed alle altre disposizioni pertinenti stabilite dalla direttiva 2014/53/CE.

Latviski [Latvian] Rakuten Kobo Inc deklarē, ka iekārta atbilst būtiskajām prasībām un citiem ar to saistītajiem noteikumiem Direktīvas 2014/53/EK.

Lietuvių [Lithuanian] Rakuten Kobo Inc deklaruoja, kad šis įranga atitinka esminius reikalavimus ir kitas 2014/53/EB Direktyvos nuostatas.

Nederlands [Dutch] Rakuten Kobo Inc dat het toestel toestel in overeenstemming is met de essentiële eisen en de andere relevante bepalingen van richtlijn 2014/53/EG.

Malti [Maltese] Rakuten Kobo Inc jiddikjara li dan prodott jikkonforma mal-ħtiġijiet essenzjali u ma provvedimenti oħrajn relevanti li hemm fid-Dirrettiva 2014/53/EC.

Magyar [Hungarian] Rakuten Kobo Inc nyilatkozik, hogy a berendezés megfelel a vonatkozó alapvető követelményeknek és az 2014/53/EC irányelv egyéb előírásainak.

Polski [Polish] Rakuten Kobo Inc oświadcza, że wyrobu jest zgodny z zasadniczymi wymogami oraz pozostałymi stosownymi postanowieniami Dyrektywy 2014/53/EC.

Português [Portuguese] Rakuten Kobo Inc declara que este equipamento está conforme com os requisitos essenciais e outras disposições da Directiva 2014/53/CE.

Româna [Romanian] Rakuten Kobo Inc declară că acest echipament este în conformitate cu cerințele esențiale și cu celelalte prevederi relevante ale Directivei 2014/53/CE.

Slovensko [Slovenian] Rakuten Kobo Inc izjavlja, da je ta opreme v skladu z bistvenimi zahtevami in ostalimi relevantnimi določili direktive 2014/53/ES.

Slovensky [Slovak] Rakuten Kobo Inc týmto vyhlasuje, že zariadenia spĺňa základné požiadavky a všetky príslušné ustanovenia Smernice 2014/53/ES.

Suomi [Finnish] Rakuten Kobo Inc vakuuttaa täten että laitteet on direktiivin 2014/53/EY oleellisten vaatimusten ja sitä koskevien direktiivin muiden ehtojen mukainen.

Svenska [Swedish] Rakuten Kobo Inc förklarar att denna utrustningstyp står i överensstämmelse med de väsentliga egenskapskrav och övriga relevanta bestämmelser som framgår av direktiv 2014/53/EG.

Norske [Norway] Rakuten Kobo Inc erklærer at dette utstyret er i samsvar med de nødvendige kravene og andre relevante bestemmelser i direktiv 2014/53/EF.

Забележка: Вижте декларацията за съответствие (ДС) за допълнителна информация за съответствие с нормативните изисквания. За да получите ДС за това устройство, моля, посетете www.kobo.com/userguides

Европа – информация за рециклиране



AT	DK	HU	PL	ES
BE	FI	IE	PT	SE
BG	FR	IT	RO	CH
HR	DE	NL	SK	UK(NI)
CZ	GR	NO	SI	TR

В съответствие с Директивата на Европейския съюз (2012/19/ЕС) относно отпадъци от електрическо и електронно оборудване (ОЕЕО) този символ върху продукта или опаковката му показва, че продуктът не трябва да се изхвърля с другите Ви битови отпадъци. Ваша отговорност е да го изхвърлите, като го предадете в специализиран пункт за събиране и рециклиране на използвано електрическо и електронно оборудване. Разделното събиране и рециклиране на отпадъчното Ви оборудване по време на изхвърлянето ще помогне за опазването на природните ресурси и ще осигури рециклиране по начин, който защитава човешкото здраве и околната среда. За повече информация къде можете да оставите използваното си оборудване за рециклиране се свържете с представителството във Вашия град, сметосъбиращата фирма във Вашия район или с магазина, от който сте закупили продукта.

Не всички юрисдикции разполагат с подходяща инфраструктура за разделно събиране и третиране на електронно оборудване. Моля, свържете се с местните органи, отговарящи за отпадъците, за информация как да изхвърлите устройството си.

За допълнителна информация как можете да рециклирате устройството си, моля, свържете се с Kobo на адрес: <http://www.kobo.com/erecycling>

Информация за производителя:

Rakuten Kobo Inc.
135 LIBERTY ST. SUITE 101 TORONTO ON M6K 1A7 КАНАДА

Внимание :

устройството за работа в честотна лента 5150-5350 MHz е само за употреба на закрито, за да се намали потенциалът за вредни смущения в мобилните сателитни системи на един канал.

Пределни стойности на SAR

Устройството е тествано и отговаря на приложимите ограничения за излагане на радиочестота (RF).

Честотата и максималната предавана мощност в ЕС са изброени по-долу:

- 2.412 – 2.472 GHz: 16.83 dBm

- 5.18 - 5.24 GHz: 19.31 dBm
- 2.402 - 2.480 GHz: 5.18 dBm (BT-EDR), 5.24 dBm (BT-LE)

Скорост на трансфер 802.11b: до 11 Mbps
 802.11g: до 54 Mbps
 802.11n: до 72,2 Mbps
 802.11ac: up to 433.3 Mbps

Стандартите на експозиция за безжични устройства използват мерна единица, известна като специфична скорост на поглъщане или SAR. Пределната стойност на SAR, определена от FCC/IC, е 1,6 W/kg. Пределната стойност на SAR, препоръчана от Съвета на Европейския съюз, е 2,0 W/kg. Максималната стойност на SAR на това устройство е много под пределните стойности на FCC/IC и ЕС със специфични измервания, показани в таблицата по-долу.

Модел устройство	Пределна стойност на SAR по FCC/IC за 1g	Най-висока отчетена стойност на SAR за тялото
N778K	1,6	1,03
Модел устройство	Пределна стойност на SAR по EU за 10g	Най-висока отчетена стойност за тялото (близост от 0 cm)
N778K	2,0	1.18
Модел устройство	Пределна стойност на SAR по ACMA за 10g	Най-висока отчетена стойност за тялото (близост от 0 cm)
N778K	2,0	1,47

САЩ – Съответствие на ефективността на уреда



Устройството е тествано и е установено, че отговаря на Калифорнийския кодекс на разпоредбите, дял 20, раздели 1601 до 1609 с приложимия стандарт за тестване – допълнение Y към подчаст B на част 430.

САЩ – Декларация за съответствие с FCC



Kobo Sage (Модел N778K), FCC ID: NOIKBN778K

Устройството отговаря на част 15 от правилата на FCC. Работата му е предмет на следните две условия: (1) Това устройство не трябва да причинява вредни

смущения. (2) Това устройство трябва да приема всички получавани смущения, включително смущения, които може да причинят нежелана работа.

Оборудването е тествано и е установено, че отговаря на ограниченията за дигитално устройство от клас В съгласно част 15 от правилата на FCC. Тези ограничения са предназначени да осигурят разумна защита срещу вредни смущения в жилищни инсталации. Това оборудване генерира, използва и може да излъчва радиочестотна енергия и ако не се инсталира и използва в съответствие с инструкциите, може да причини вредни смущения в радиокомуникациите. Въпреки това няма гаранция, че няма да възникнат смущения в конкретна инсталация. Ако оборудването причинява вредни смущения на радио- или телевизионно приемане, което може да се определи чрез изключване и включване на оборудването, препоръчваме потребителят да се опита да коригира смущенията чрез една от следните мерки:

- Преориентирайте или преместете приемната антена.
- Увеличете разстоянието между оборудването и приемника.
- Свържете оборудването в контакт на верига, различна от тази, към която е свързан приемникът.
- Консултирайте се с търговеца или опитен радио- или телевизионен техник за помощ.

Важно: Промени или модификации на продукта, които не са разрешени от Kobo, могат да анулират EMC и безжичното съответствие и да отменят правото Ви да работите с продукта. Този продукт демонстрира съответствие с EMC при условия, включващи използването на съвместими периферни устройства и екранирани кабели между системните компоненти. Важно е да използвате съвместими периферни устройства и екранирани кабели между системните компоненти, за да се намали възможността за причиняване на смущения в радиоприемници, телевизори и други електронни устройства.

Предупреждение от FCC: Всякакви промени или модификации, които не са изрично одобрени от страната, отговорна за съответствието, могат да анулират правото на потребителя да работи с това оборудване.

Този предавател не трябва да бъде разположен съвместно или да работи заедно с друга антена или предавател.

Канада – Декларация за съответствие на Industry Canada (IC)

Kobo Sage (Модел N778K) IC: 8857A-KBN778K

CAN ICES-003 (B)/NMB-003 (B)

Декларация на Industry Canada:

Това устройство отговаря на RSS-247 от правилата на Industry Canada. Работата му е предмет на следните две условия: (1) Това устройство не трябва да причинява

вредни смущения. (2) Това устройство трябва да приема всички получавани смущения, включително смущения, които може да причинят нежелана работа.

Предупреждение: Устройството за работа в честотната лента 5150 – 5250 MHz е само за употреба на закрито, за да се намали възможността за вредни смущения на мобилни сателитни системи със съвместни канали.

САЩ и Канада – Декларация за излагане на радиация (за използване на преносими безжични устройства)

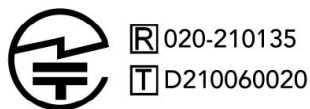
Това устройство отговаря на ограниченията за излагане на преносими радиочестоти в Канада и САЩ, определени за неконтролирана среда, и е безопасно за предвидената работа, както е описано в това ръководство. По-нататъшно намаляване на излагането на радиочестоти може да се постигне, ако продуктът може да се държи възможно най-далеч от тялото на потребителя или да се настрои на по-ниска изходна мощност, ако такава функция е налична.

Забележка: Изборът на код на държава е само за модел извън САЩ и не е достъпен за моделите в САЩ. Съгласно регламента на FCC всички WiFi продукти, продавани в САЩ, трябва да бъдат фиксирани само към американските оперативни канали.

Канада – NRcan



Япония – JATE и TELEC



Това устройство отговаря на сертификацията за съответствие на техническите регламенти за крайно оборудване и специфицирано радиооборудване.

Япония – Клас В по ITE



Това е продукт от клас В, базиран на стандарта на Доброволния контролен съвет относно смущения от оборудване за информационни технологии (VCCI). Ако се използва близо до радио- или телевизионен приемник в домашна среда, може да причини радиосмущения. Инсталирайте и използвайте оборудването в съответствие с ръководството за употреба.

この装置は、クラスB情報技術装置です。この装置は、家庭環境で使用することを目的としていますが、この装置がラジオやテレビジョン受信機に近接して使用されると、受信障害を引き起こすことがあります。

取扱説明書に従って正しい取り扱いをして下さい。 VCCI-B

Австралия и Нова Зеландия – EMC



Устройството отговаря на изискванията на разпоредбите за електрическа и електромагнитна съвместимост (EMC) на Австралия и Нова Зеландия в съответствие с AS/NZS 4417, части 1, 2, 3 и 4.

Обединено кралство



Предупреждение: Устройството за работа в честотната лента 5150 – 5250 MHz е само за употреба на закрито, за да се намали възможността за вредни смущения на мобилни сателитни системи със съвместни канали.

Сингапур

Complies with
IMDA Standards
DA103787

Malaysia



China

Model 型号：N778K

CMIIT ID: 2022AJ0382 · Supplier 供应商：振曜科技股份有限公司



Турция – Декларация за съответствие с RoHS

Република Турция: Правила за съответствие на ЕЕО

México - Declaración de Cumplimiento IFETEL



Kobo Sage (Modelo N778K)

Identificación de IFETEL: LIRAN722-32273

HECHO en: Taiwan

MARCA: Rakuten Kobo

La operación de este equipo está sujeta a las siguientes dos condiciones:

- 1) es posible que este equipo o dispositivo no cause interferencia perjudicial y
- 2) este equipo debe aceptar cualquier interferencia, incluyendo la que pueda causar su operación no deseada

CCAI21LP1870T5

低功率電波輻射性電機管理辦法

第十二條 經型式認證合格之低功率射頻電機，非經許可，公司、商號或使用者均不得擅自變更頻率、加大功率或變更原設計之特性及功能。

第十四條 低功率射頻電機之使用不得影響飛航安全及干擾合法通信；經發現有干擾現象時，應立即停用，並改善至無干擾時方得繼續使用。前項合法通信，指依電信法規定作業之無線電通信。低功率射頻電機須忍受合法通信或工業、科學及醫療用電波輻射性電機設備之干擾。

電信管制射頻器材警語：

法源依據

低功率射頻器材技術規範 3.8.2 (109 年7 月1 日)規定，應於旨揭器材中文使用說明書內加印同辦法之規定內容。

[警語內容]

取得審驗證明之低功率射頻器材，非經核准，公司、商號或使用者均不得擅自變更頻率、加大功率或變更原設計之特性及功能。

低功率射頻器材之使用不得影響飛航安全及干擾合法通信；經發現有干擾現象時，應立即停用，並改善至無干擾時方得繼續使用。前述合法通信，指依電信管理法規定作業之無線電通信。低功率射頻器材須忍受合法通信或工業、科學及醫療用電波輻射性電機設備之干擾。

使用此產品時應避免影響附近雷達系統之操作。

此外,因電子筆記本屬於3C產品，因此使用時請注意下列事項：

(1)警語(於產品本體、說明書及外包裝標示)：使用過度恐傷害視力。

(2)注意事項(於產品說明書及外包裝標示)：

a. 使用30分鐘請休息10分鐘。

b. 2歲以下幼兒不看螢幕，2歲以上每天看螢幕不要超過1小時。

本產品電池是內建式電池，若有更換電池的需求，煩請聯絡製造商，交給製造商協助更換並妥善處理使用過之電池

Друга информация за безопасност

1. Радиочестотните сигнали, произведани от Вашето устройство, може да окажат въздействие върху или да предизвикат неправилното функциониране на медицински изделия, като пейсмейкъри или слухови апарати, което включва вероятността от сериозни увреждания. Ако имате опасения относно използването на Вашето устройство Kobo в близост до медицински изделия, моля, посъветвайте се с производителя на съответното медицинско изделие.

2. На определени места, като здравни заведения или строителни площадки, е възможно да съществува риск, когато се произвеждат радиочестотни (RF) сигнали, включително чрез използване на функцията за безжично свързване на Вашето устройство. Ако видите знаци или други материали, указващи изключването на

двупосочните радио- или клетъчни телефони, моля, изключете безжичното свързване на Вашето устройство на тези места.

3. Това устройство Kobo е тествано и отговаря на ограниченията за специфична скорост на поглъщане (SAR) като устройство, предназначено да се използва близо до човешкото тяло. Максималното допустимо ниво за Европейския съюз е 2,0 W/kg, като стойността за това устройство по време на работа е по-ниска. За да намалите излагането на радиочестоти, дръжте устройството си на разстояние от 0 mm от тялото си, особено когато предавате безжични данни. Калъфи с метални части може да променят радиочестотните характеристики на устройството, включително съответствието му с указанията за радиочестотно излагане, по начин, който не е тестван или сертифициран.

4. Не отваряйте и не се опитвайте да поправяте Вашето устройство, включително да поправяте или сменяте литиево-йонната батерия в него; свържете се с отдела за поддръжка на Kobo относно всички опасения, свързани с батерията и/или безопасността при ремонт.

5. Препоръчваме използването единствено на адаптери или зарядни устройства Kobo, които са създадени или одобрени конкретно за Вашето устройство Kobo. Не използвайте Вашия адаптер, ако кабелът или щепселът са повредени.

6. Избягвайте да излагате Вашето устройство на огън или друг вид директно нагриване, включително сешоари, микровълнови печки и други устройства.

7. Тъй като устройството съдържа малки части, които може да доведат до риск от задавяне при малки деца, Kobo Ви препоръчва да не отваряте устройството поради никаква причина, включително с цел ремонт.

8. Избягвайте да съхранявате Вашето устройство при температура по-ниска от -10°C и по-висока от 60°C (14°F до 140°F). Устройството трябва да работи при температура между 0° и 45°C (32°F до 113°F). Резки промени на температурата или влажността може да повлияят на работата на устройството поради образуване на конденз.

9. Не вкарвайте насила предмети в портовете (USB портове), връзките или бутоните на Вашето устройство. Ако даден конектор не се свързва лесно, възможно е да не е подходящ за това устройство.

10. Не използвайте Вашето устройство, докато шофирате, и не го съхранявайте на място, закриващо въздушни възглавници. Въздушните възглавници се надуват с невероятна сила и може да предизвикат нараняване или увреждане, ако устройството Ви или негови аксесоари са в предполагаемия обсег на надуване на въздушната възглавница.

11. По време на самолетен полет следвайте всички указания, предоставени от Вашата самолетна компания. Функцията за включване/изключване на безжичния Wi-Fi на Вашето устройство Kobo се намира в неговите настройки.

12. Някои хора са склонни към припадъци, причерняване и натоварване на очите при работа с устройства с мигащи или други подобни светлини. Ако сте получили

някои от тези симптоми или имате други притеснения във връзка с това, моля, посъветвайте се с лекар. Следва да се отбележи, че това може да се случи дори и ако не сте имали подобни симптоми преди.

13. Калъфите Kobo SleepCover съдържат магнити. Магнитите могат да повлияят на работата на медицински изделия, като пейсмейкъри или дефибрилатори. Свържете се с производителя на Вашето медицинско изделие, ако имате притеснения.